

法務部矯正署花蓮看守所

收容現況及特性

一、收容對象：包括以下各類型

(一)本所：專收臺灣花蓮地方法院暨檢察署管轄區域之刑事被告(兼收民事管收人)。

(二)附設及兼辦單位：

- 1.兼辦花蓮監獄花蓮分監業務：兼收刑期未滿6月之受刑人，及刑期未滿5年之初、再犯受刑人。
- 2.附設少年觀護所業務：收容少年刑事被告及保護事件少年(兼收容觀察勒戒少年)。
- 3.受觀察勒戒人。

二、核定收容額：212名。



三、收容特色

109 年 12 月底法務部矯正署花蓮看守所收容人共計 200 人，其中監獄受刑人 105 人、押候執行者(乙種指揮書入監)4 人、被告及被管收人 58 人、收容少年 12 人，成年受觀察勒戒人 21 人，核定容額為 212 人，超額收容人數 0 人，超額收容比率 0.0%。

表 1 法務部矯正署花蓮看守所在所各類收容人數

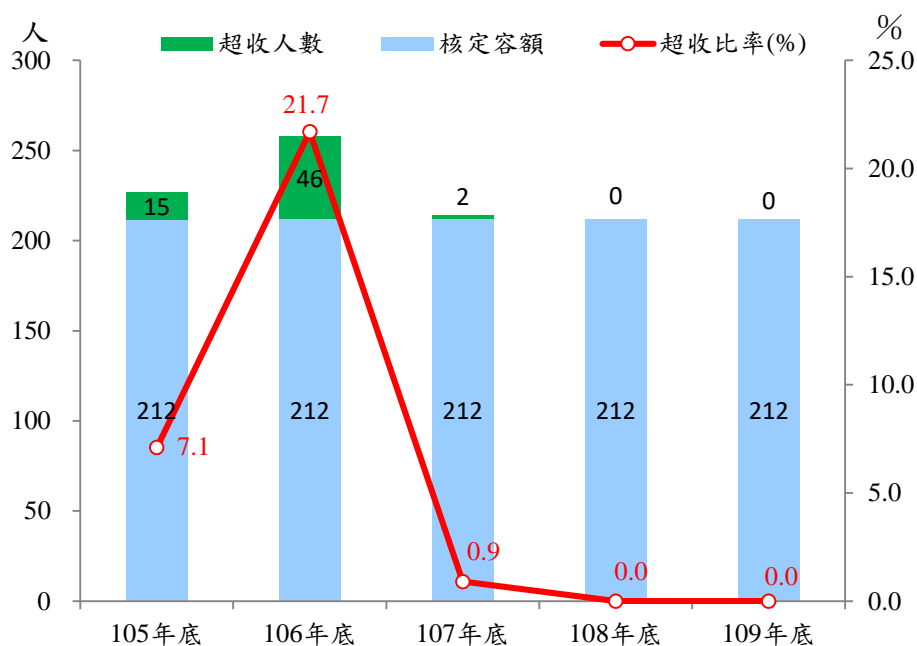
項目別	單位：人				
	105年底	106年底	107年底	108年底	109年底
總收容人數	227	258	214	188	200
受刑人	124	154	134	142	105
押候執行者	6	14	11	7	4
被告及被管收人	57	49	34	30	58
收容少年	14	9	16	7	12
成年受觀察勒戒人	26	32	19	2	21
少年受觀察勒戒人	-	-	-	-	-

表 2 法務部矯正署花蓮看守所收容人超額收容情形

項目別	單位：人、%				
	105年底	106年底	107年底	108年底	109年底
總收容人數	227	258	214	188	200
核定容額	212	212	212	212	212
超收人數	15	46	2	0	0
超收比率(%)	7.1	21.7	0.9	0.0	0.0

圖 1 法務部矯正署花蓮看守所收容人超額收容情形

109 年底



四、看守所及其觀察勒戒處所、少年觀護所收容情形

109 年度看守所被告入所 142 人，出所 114 人，年底在所 58 人；109 年度看守所附設觀察勒戒處所受觀察勒戒人入所 56 人，出所 37 人，年底在所 21 人；109 年度少年觀護所收容少年入所 124 人，出所 119 人，年底在所 12 人。

表 3 法務部矯正署花蓮看守所收容情形

單位：人

年月別	總計	上月(年)底 在所人數	入 所 人 數	出 所 人 數	年(月)底 在所人數
105年	260	56	204	203	57
106年	220	57	163	171	49
107年	183	49	134	149	34
108年	175	34	141	145	30
109年	172	30	142	114	58

表 4 法務部矯正署花蓮看守所附設觀察勒戒處收容情形

單位：人

年月別	總計	上月(年)底 在所人數	入 所 人 數	出 所 人 數	年(月)底 在所人數
105年	256	18	238	230	26
106年	259	26	233	227	32
107年	166	32	134	147	19
108年	91	19	72	89	2
109年	58	2	56	37	21

表 5 法務部矯正署花蓮少年觀護所收容情形

單位：人

年月別	總計	上月(年)底 在所人數	入 所 人 數	出 所 人 數	年(月)底 在所人數
105年	195	10	185	181	14
106年	176	14	162	167	9
107年	164	9	155	148	16
108年	178	16	162	171	7
109年	131	7	124	119	12

五、在所各類收容人年齡

109 年底在所各類收容人計 196 人(不含候押執行者)，年齡分布以 40 歲以上至 50 歲未滿者 68 人占 34.7%為最多，其次為 30 歲以上至 40 歲未滿者 39 人占 19.9%;再次為 20 歲以上至 30 歲未滿者 33 人占 16.8%。

表 6 法務部矯正署花蓮看守所在所各類收容人年齡

109 年底

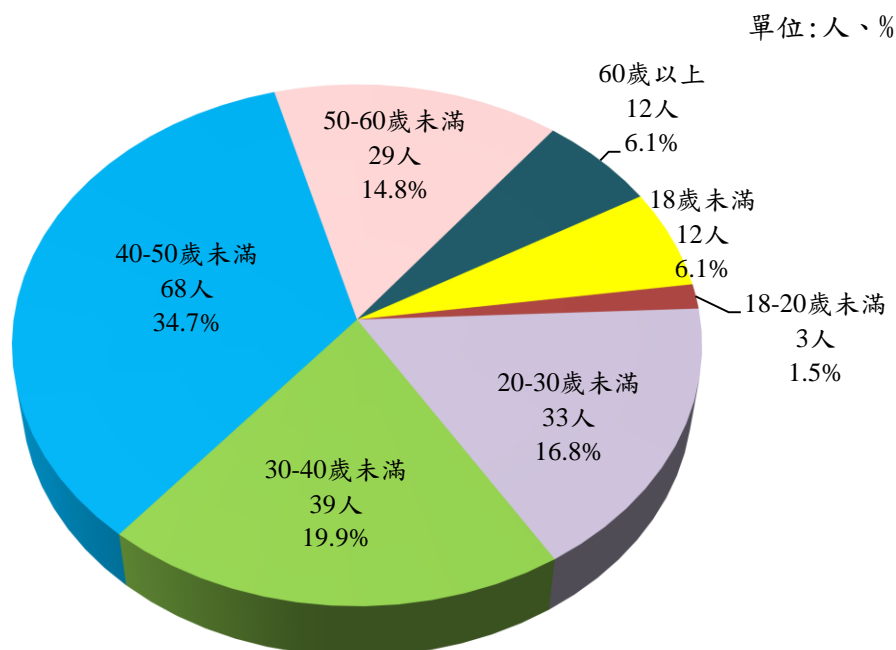
單位：人、%

項目別	總計	總計	18歲未滿	18-20歲未滿	20-30歲未滿	30-40歲未滿	40-50歲未滿	50-60歲未滿	60歲以上
總收容人數	196	196	12	3	33	39	68	29	12
結構比 (%)	100.0	100.0	6.1	1.5	16.8	19.9	34.7	14.8	6.1
受刑人	105	105	-	-	15	22	40	20	8
被告及被管收人	58	58	-	3	17	13	16	6	3
收容少年	12	12	12	-	-	-	-	-	-
成年受觀察勒戒人	21	21	-	-	1	4	12	3	1
少年受觀察勒戒人	-	-	-	-	-	-	-	-	-

註：本表不含押候執行者。

圖 2 法務部矯正署花蓮看守所在所各類收容人年齡

109 年底



六、在監受刑人應執行刑刑名

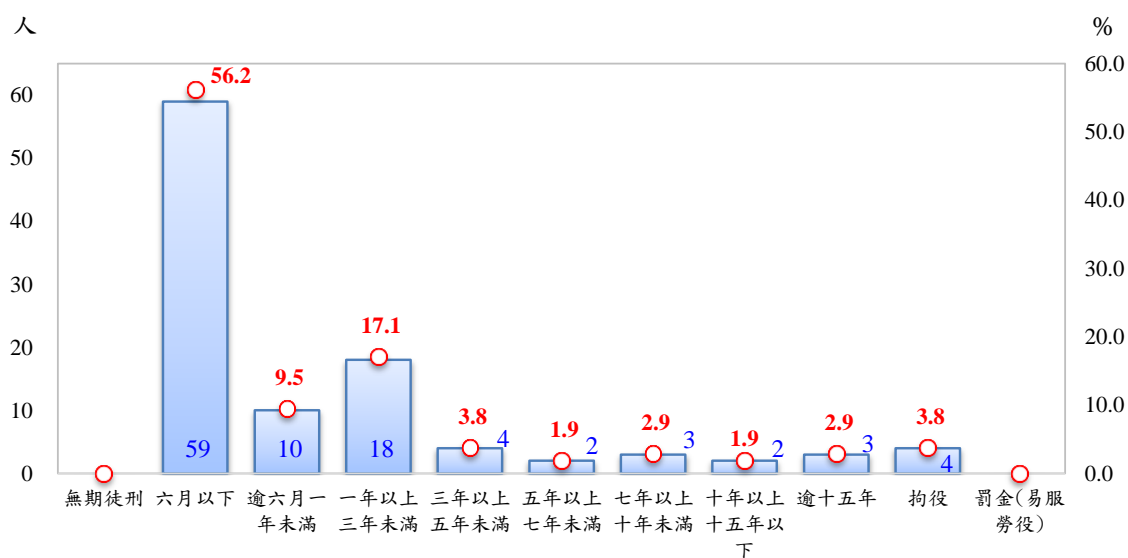
109 年底在監受刑人 105 人，以有期徒刑六月以下者 59 人(占 56.2%)最多，1 年以上至 3 年未滿者 18 人(占 17.1%)次之，逾 6 月至 1 年未滿者 10 人(占 9.5%)再次之。

表 7 法務部矯正署花蓮監獄花蓮分監在監受刑人應執行刑刑名

項目別		105年底	106年底	107年底	108年底	109年底	百分比
							百分比
總計		124	154	134	142	105	100.0
無期徒刑		-	-	-	-	-	-
有期徒刑	六月以下	92	110	96	90	59	56.2
	逾六月一年未滿	17	20	15	11	10	9.5
	一年以上三年未滿	7	9	17	20	18	17.1
	三年以上五年未滿	3	4	2	9	4	3.8
	五年以上七年未滿	1	-	-	5	2	1.9
	七年以上十年未滿	-	1	1	-	3	2.9
	十年以上十五年以下	-	1	-	1	2	1.9
	逾十五年	1	-	-	1	3	2.9
拘役		3	9	2	5	4	3.8
罰金(易服勞役)		-	-	1	-	-	-

圖 3 法務部矯正署花蓮監獄花蓮分監在監受刑人應執行刑刑名

109 年底



七、在監受刑人主要罪名

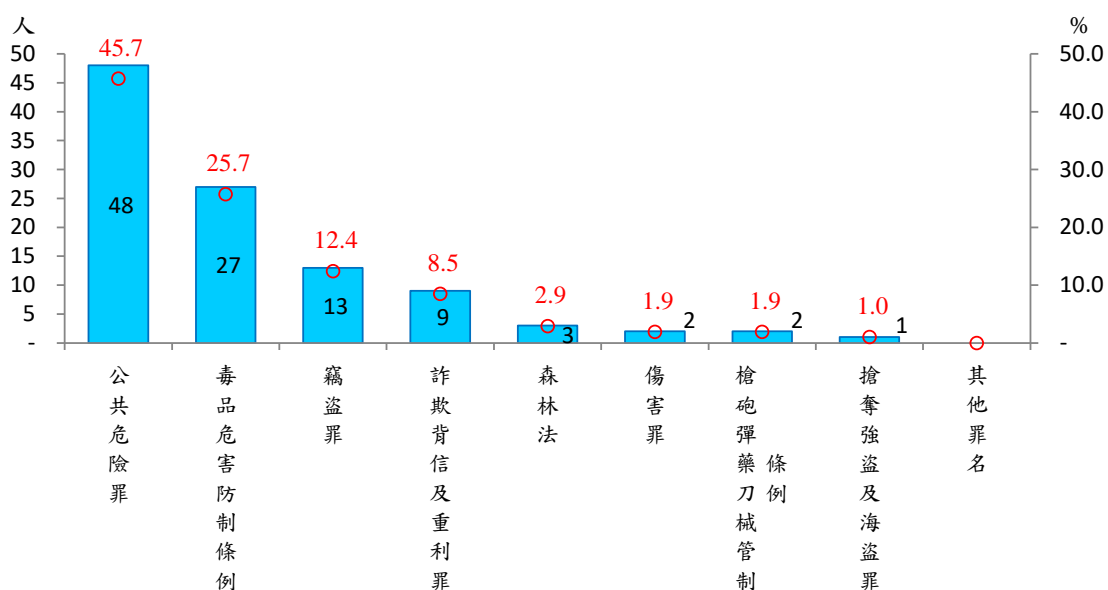
109 年底在監受刑人中，以公共危險罪 48 人(占 45.7%)最多，其次為違反毒品危害防制條例 27 人(占 25.7%)，再其次為竊盜罪 13 人(占 12.4%)，三者合計為 88 人(占 83.8%)。

表 8 法務部矯正署花蓮監獄花蓮分監在監受刑人主要罪名

項目別	105年底	106年底	107年底	108年底	109年底	單位：人、%
						百分比
總計	124	154	134	142	105	100.0
公共危險罪	72	88	80	78	48	45.7
毒品危害防制條例	21	35	27	25	27	25.7
竊盜罪	11	10	6	14	13	12.4
詐欺背信及重利罪	4	3	2	4	9	8.5
森林法	1	-	2	2	3	2.9
傷害罪	5	1	2	3	2	1.9
槍砲彈藥刀械管制條例	-	1	3	3	2	1.9
搶奪強盜及海盜罪	1	-	-	1	1	1.0
其他罪名	9	16	12	12	-	-

圖 4 法務部矯正署花蓮監獄花蓮分監在監受刑人主要罪名

109 年底



八、新入監受刑人主要罪名

109 年度新入監受刑人計 335 人，前三大罪名依序為公共危險罪 160 人(占 47.8%)、違反毒品危害防制條例 68 人(占 20.3%)及竊盜罪 57 人(占 17.0%)，三者合占八成五。

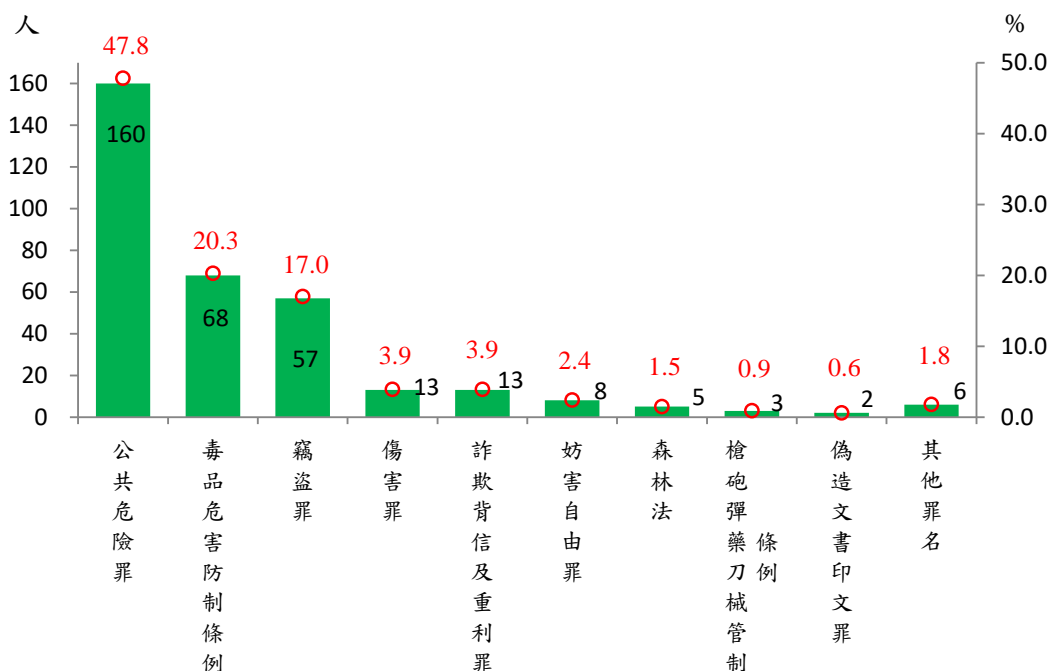
表 9 法務部矯正署花蓮監獄花蓮分監新入監受刑人主要罪名

單位：人、%

項目別	105年	106年	107年	108年	109年	百分比
總計	482	589	500	487	335	100.0
公共危險罪	277	332	290	273	160	47.8
毒品危害防制條例	94	107	88	77	68	20.3
竊盜罪	46	66	51	66	57	17.0
傷害罪	14	13	11	15	13	3.9
詐欺背信及重利罪	12	15	17	17	13	3.9
妨害自由罪	8	15	4	8	8	2.4
森林法	1	-	-	-	5	1.5
槍砲彈藥刀械管制條例	1	1	4	2	3	0.9
偽造文書印文罪	4	6	2	2	2	0.6
其他罪名	25	34	33	27	6	1.8

圖 5 法務部矯正署花蓮監獄花蓮分監新入監受刑人主要罪名

109 年



九、實際出獄受刑人主要罪名

109 年度實際出獄受刑人 326 人，其中公共危險罪 176 人(占 54.0%)最多，竊盜罪 51 人(占 15.6%)次之，毒品危害防制條例 50 人(占 11.4%)再次之，三者合占八成五。

表 10 法務部矯正署花蓮監獄花蓮分監實際出獄受刑人主要罪名

項目別	105年	106年	107年	108年	109年	
					人數	百分比(%)
總計	435	460	458	426	326	100.0
公共危險罪	271	274	272	250	176	54.0
竊盜罪	54	59	47	50	51	15.6
毒品危害防制條例	57	62	74	68	50	15.3
傷害罪	12	14	8	12	10	3.1
詐欺背信及重利罪	8	13	17	15	9	2.8
妨害自由罪	6	10	6	5	8	2.5
森林法	1	2	-	-	4	1.2
妨害公務罪	4	-	3	5	3	0.9
偽造文書印文罪	2	5	1	1	3	0.9
槍砲彈藥刀械管制條例	1	-	1	2	3	0.9
其他罪名	19	21	29	18	9	2.8

圖 6 法務部矯正署花蓮監獄花蓮分監實際出獄受刑人主要罪名

109 年

