

# 法務部矯正署花蓮看守所

## 收容現況及特性

### 一、收容對象：包括以下各類型

(一)本所：專收臺灣花蓮地方法院暨檢察署管轄區域之刑事被告(兼收民事管收人)。

(二)附設及兼辦單位：

- 1.兼辦花蓮監獄花蓮分監業務：兼收刑期未滿6月之受刑人，及刑期未滿5年之初、再犯受刑人。
- 2.附設少年觀護所業務：收容少年刑事被告及保護事件少年(兼收容觀察勒戒少年)。
- 3.受觀察勒戒人。

二、核定收容額：212名。



### 三、收容特色

109年9月底法務部矯正署花蓮看守所收容人共計163人，其中監獄受刑人120人、押候執行者(乙種指揮書入監)5人、被告及被管收人30人、收容少年5人，成年受觀察勒戒人3人，核定容額為212人，超額收容人數0人，超額收容比率0.0%。

表1 法務部矯正署花蓮看守所在所各類收容人數

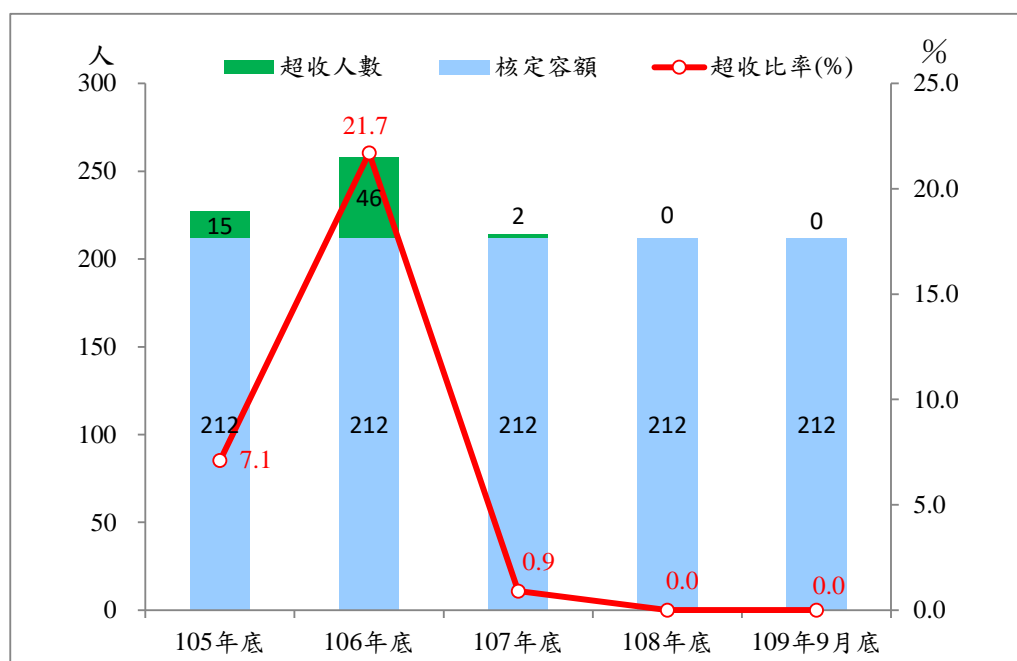
項目別	單位：人				
	105年底	106年底	107年底	108年底	109年9月底
總收容人數	227	258	214	188	163
受刑人	124	154	134	142	120
押候執行者	6	14	11	7	5
被告及被管收人	57	49	34	30	30
收容少年	14	9	16	7	5
成年受觀察勒戒人	26	32	19	2	3
少年受觀察勒戒人	-	-	-	-	-

表2 法務部矯正署花蓮看守所收容人超額收容情形

項目別	單位：人、%				
	105年底	106年底	107年底	108年底	109年9月底
總收容人數	227	258	214	188	163
核定容額	212	212	212	212	212
超收人數	15	46	2	0	0
超收比率(%)	7.1	21.7	0.9	0.0	0.0

圖1 法務部矯正署花蓮看守所收容人超額收容情形

109年9月底



#### 四、看守所及其觀察勒戒處所、少年觀護所收容情形

109年1至9月看守所被告入所86人，出所86人，月底在所30人；109年1至9月看守所附設觀察勒戒處所受觀察勒戒人入所31人，出所30人，月底在所3人；109年1至9月少年觀護所收容少年入所91人，出所93人，月底在所5人。

表3 法務部矯正署花蓮看守所收容情形

單位：人

年月別	總計	上月(年)底 在所人數	入 所 人 數	出 所 人 數	年(月)底 在所人數
105年	260	56	204	203	57
106年	220	57	163	171	49
107年	183	49	134	149	34
108年	175	34	141	145	30
109年1-9月	116	30	86	86	30

表4 法務部矯正署花蓮看守所附設觀察勒戒處收容情形

單位：人

年月別	總計	上月(年)底 在所人數	入 所 人 數	出 所 人 數	年(月)底 在所人數
105年	256	18	238	230	26
106年	259	26	233	227	32
107年	166	32	134	147	19
108年	91	19	72	89	2
109年1-9月	33	2	31	30	3

表5 法務部矯正署花蓮少年觀護所收容情形

單位：人

年月別	總計	上月(年)底 在所人數	入 所 人 數	出 所 人 數	年(月)底 在所人數
105年	195	10	185	181	14
106年	176	14	162	167	9
107年	164	9	155	148	16
108年	178	16	162	171	7
109年1-9月	98	7	91	93	5

## 五、在所各類收容人年齡

109年9月底在所各類收容人計158人(不含候押執行者)，年齡分布以40歲以上至50歲未滿者61人占38.6%為最多，其次為30歲以上至40歲未滿者41人占25.9%；再次為50歲以上至60歲未滿者21人占13.3%。

表6 法務部矯正署花蓮看守所在所各類收容人年齡

109年9月底

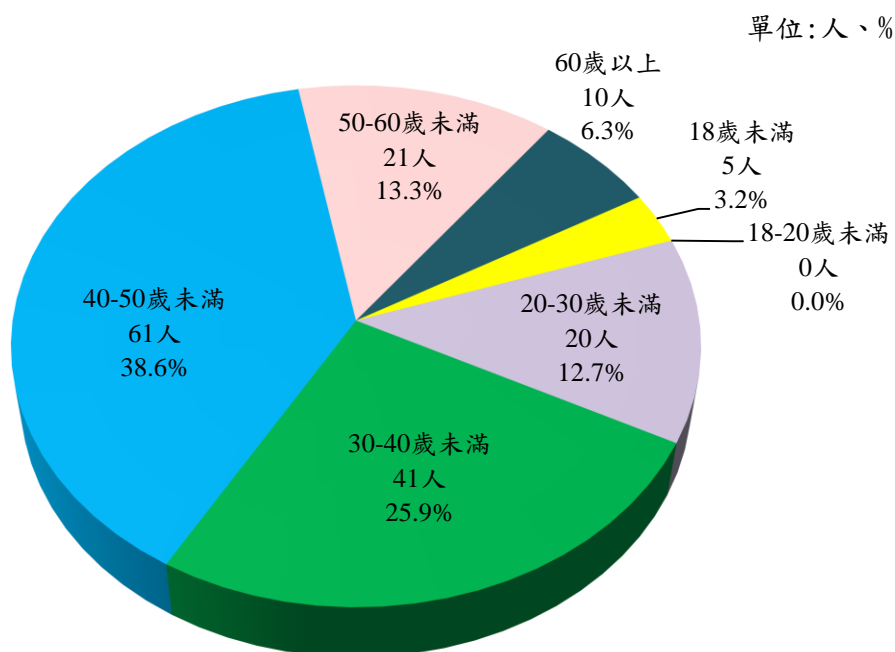
單位：人、%

項目別	總計	總計	18歲未滿	18-20歲未滿	20-30歲未滿	30-40歲未滿	40-50歲未滿	50-60歲未滿	60歲以上
總收容人數	158	158	5	-	20	41	61	21	10
結構比(%)	100.0	100.0	3.2	-	12.7	25.9	38.6	13.3	6.3
受刑人	120	120	-	-	14	35	44	19	8
被告及被管收人	30	30	-	-	6	6	14	2	2
收容少年	5	5	5	-	-	-	-	-	-
成年受觀察勒戒人	3	3	-	-	-	-	3	-	-
少年受觀察勒戒人	-	-	-	-	-	-	-	-	-

註：本表不含押候執行者。

圖2 法務部矯正署花蓮看守所在所各類收容人年齡

109年9月底



## 六、在監受刑人應執行刑刑名

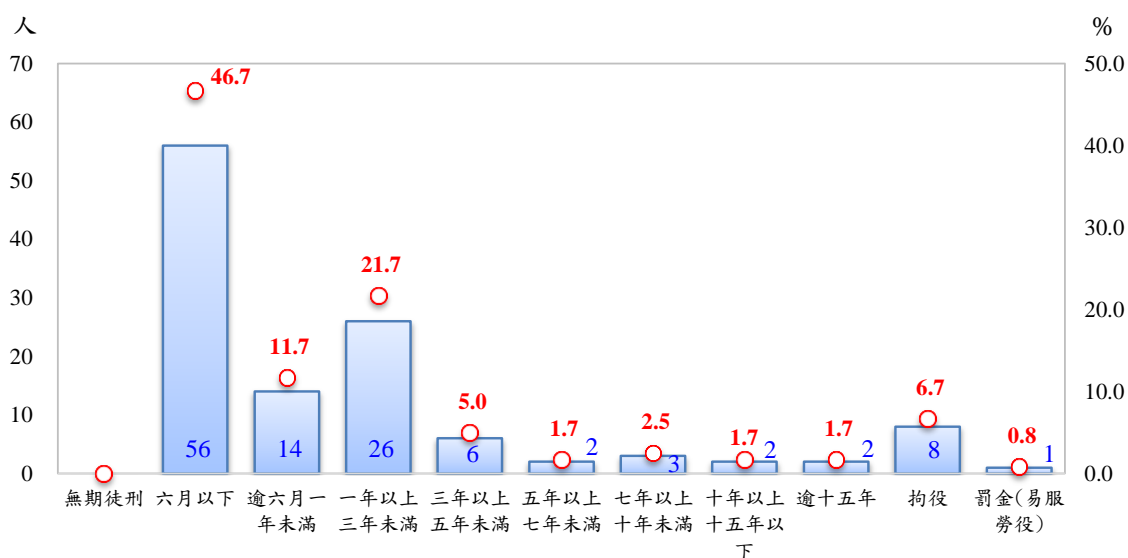
109年9月底在監受刑人為120人，其中以六月以下者56人最高，占46.7%；一年以上至3年未滿26人，占21.7%次之；逾6月至1年未滿者14人，占11.7%再次之。

表7 法務部矯正署花蓮監獄花蓮分監在監受刑人應執行刑刑名

項目別		105年底	106年底	107年底	108年底	109年	
						9月底	百分比
總計		124	154	134	142	120	100.0
無期徒刑		-	-	-	-	-	-
有期 徒 刑	六月以下	92	110	96	90	56	46.7
	逾六月一年未滿	17	20	15	11	14	11.7
	一年以上三年未滿	7	9	17	20	26	21.7
	三年以上五年未滿	3	4	2	9	6	5.0
	五年以上七年未滿	1	-	-	5	2	1.7
	七年以上十年未滿	-	1	1	-	3	2.5
	十年以上十五年以下	-	1	-	1	2	1.7
	逾十五年	1	-	-	1	2	1.7
拘役		3	9	2	5	8	6.7
罰金(易服勞役)		-	-	1	-	1	0.8

圖3 法務部矯正署花蓮監獄花蓮分監在監受刑人應執行刑刑名

109年9月底



## 七、在監受刑人主要罪名

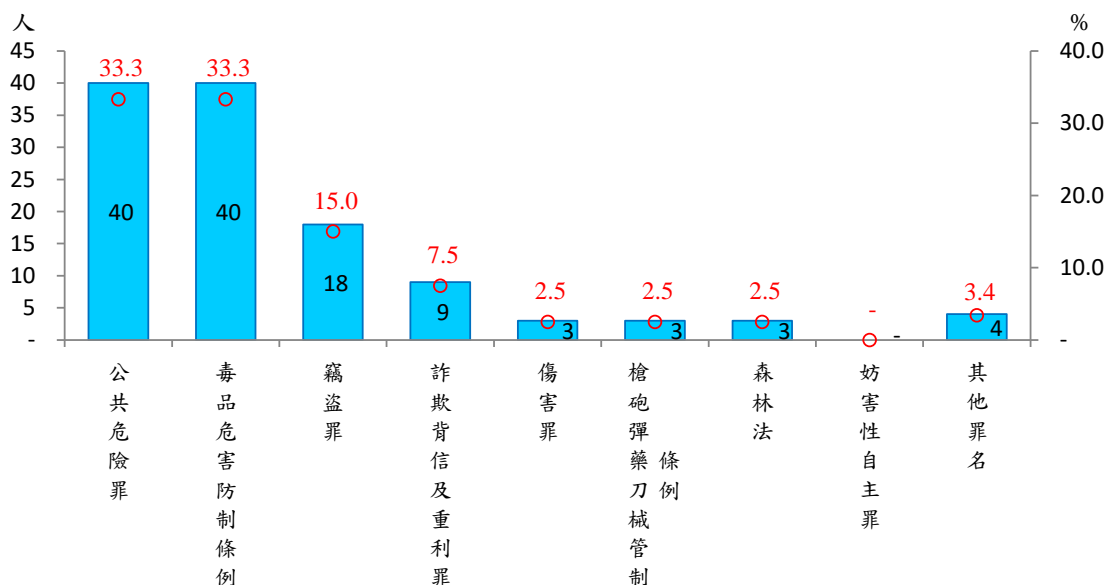
109年9月底在監受刑人為120人，其中以公共危險罪及違反毒品危害防制條例40人占33.3%最多；其次為竊盜罪18人占15.0%，三者合計為98人占81.7%。

表8 法務部矯正署花蓮監獄花蓮分監在監受刑人主要罪名

項目別	105年底	106年底	107年底	108年底	109年9月底	
					人數	百分比
總計	124	154	134	142	120	100.0
公共危險罪	72	88	80	78	40	33.3
毒品危害防制條例	21	35	27	25	40	33.3
竊盜罪	11	10	6	14	18	15.0
詐欺背信及重利罪	4	3	2	4	9	7.5
傷害罪	5	1	2	3	3	2.5
槍砲彈藥刀械管制條例	-	1	3	3	3	2.5
森林法	1	-	2	2	3	2.5
妨害性自主罪	1	-	1	-	-	-
其他罪名	9	16	11	13	4	3.4

圖5 法務部矯正署花蓮監獄花蓮分監在監受刑人主要罪名

109年9月底



## 八、新入監受刑人主要罪名

109年1-9月新入監受刑人為260人，其中以公共危險罪121人占46.5%最多；其次為毒品危害防制條例55人占21.2%；第三為竊盜罪44人占16.9%，三者合計為220人占84.6%。

表9 法務部矯正署花蓮監獄花蓮分監新入監受刑人主要罪名

項目別	105年底	106年底	107年底	108年底	109年1-9月	單位：人、%	
						人	百分比
總計	482	589	500	487	260	100.0	
公共危險罪	277	332	290	273	121	46.5	
毒品危害防制條例	94	107	88	77	55	21.2	
竊盜罪	46	66	51	66	44	16.9	
傷害罪	14	13	11	15	9	3.5	
詐欺背信及重利罪	12	15	17	17	9	3.5	
妨害自由罪	8	15	4	8	6	2.3	
森林法	1	-	-	-	5	1.9	
槍砲彈藥刀械管制條例	1	1	4	2	3	1.1	
偽造文書印文罪	4	6	2	2	2	0.8	
其他罪名	25	34	33	27	6	2.3	

圖6 法務部矯正署花蓮監獄花蓮分監新入監受刑人主要罪名

109年1-9月

